

Voorwaarden zorgtraject

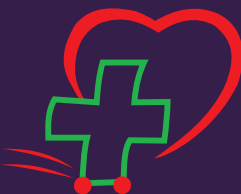
Diabetes Type 2

Medische voorwaarden:

- diabetes type 2
- 1 of 2 insuline injecties per dag of
- behandeling met met incretinemimetica of
- onvoldoende controle bij maximale orale anti-diabetica, waarbij insuline overwogen wordt

Andere voorwaarden:

- GMD bij de huisarts die het contract ondertekent
- min 2 contacten/jaar met de huisarts (op consultatie of thuis)
- min 1 contact/jaar bij de specialist



Thuisverpleging, diabeteseducator & wondzorg

Françoise Vercruysse
0495 56 38 92